

創立 95 周年を迎える神奈川大学が、オリジナルファッションアイテム・グッズを制作、  
3月3日（金）より「JINDAI MARKET」で販売開始



創立 95 周年を迎える神奈川大学（本部：神奈川県横浜市／学長：小熊 誠）は、2028 年の創立 100 周年を見据え、みなとみらいキャンパスや新学部の開設、理工系学部再編など様々な改革を行っています。そして今回、株式会社アマダナスポーツエンタテインメントとコラボレーションし、従来の大学ロゴを使用しない神奈川大学オリジナルのファッションアイテム・グッズを、学生と教職員の協力を得て開発しました。

記念すべき第 1 弾は、シャツやパーカー、バッグなど 20 型を、3 月 3 日（金）より、『COLLEGE MARKET』内、「JINDAI MARKET」<https://collegemarket.jp/collections/jindai> で販売します。

第 1 弾では、'47（フォーティーセブン）、KINTO（キントー）、RUSSELL ATHLETIC（ラッセル アスレティック）とのコラボレーションも実現しています。3 月 3 日（金）のサイトオープンに向けて、新アイテムが追加されていきますので、ご期待ください。

オリジナルのファッションアイテム・グッズの開発にあたっては、企画会議にあたるデザインミーティングを定期的に行い、学生や教職員が集まって意見交換を行いました。さらに学生たちがモデルにも挑戦し、自らがアイデアを出したアパレルを身に着け、横浜・みなとみらい両キャンパスを舞台に撮影を行い、「JINDAI MARKET」に登場しています。本学学生や教職員はもちろんのこと、卒業生、駅伝ファン、地域の皆様にも選んでいただけるよう従来の大学ロゴや大学名をあしらったこれまでの大学グッズとは一線を画す、横浜らしいお洒落なデザインで、より多様なステークホルダーとのコンタクトポイント拡大、イメージアップへと繋げていきます。今後はアパレル販売に加え、理工系の学生や教員が着用する白衣や作業着の共同開発も進めていく予定です。

### <本件のポイント>

- ・ 95周年を迎える神奈川大学のブランディングプロジェクトとして始動。クリエイティブ総合商社系企業とコラボレーションし、産学連携の取組みとして、学生も参画しました。
- ・ 第1弾は学生・教職員の声を反映したオリジナルファッション・グッズ 20型を展開。  
3月3日(金)より、『COLLEGE MARKET』内、「JINDAI MARKET」で販売を開始します。
- ・ 学生や教職員はもちろん、卒業生、駅伝ファン、地域の皆様、どなたでも購入可能です。

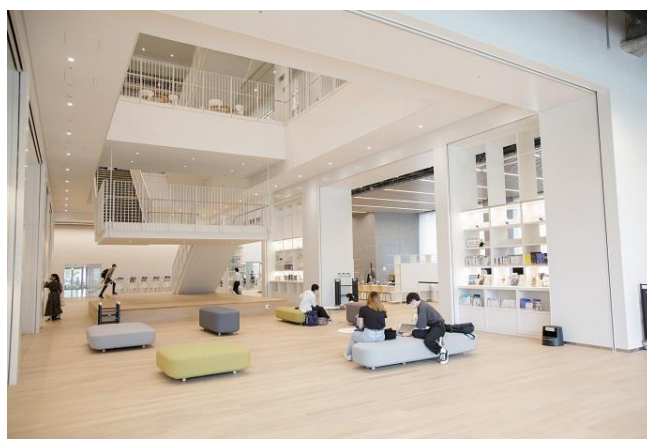
### ●撮影場所紹介●

横浜・みなとみらいキャンパスの他に、横浜を象徴する場所として、横浜赤レンガ倉庫、横浜港大さん橋国際客船ターミナルでも撮影を行いました。



#### 【横浜キャンパス】

昭和レトロ人気で注目を集める六角橋商店街を抜けると現れる横浜キャンパス。県内最大級 150 万冊以上の蔵書数を誇る図書館がリニューアル、2023 年度は新学部・新学科も開設、理工系学部が集結します。



#### 【みなとみらいキャンパス】

国際的な企業、文化的な施設が集まるみなとみらいに、2021年開設されました。グローバル系の3学部が集う洗練されたキャンパスのコンセプトは、“みなとみらいのすべてがキャンパス”。

### ●COLLEGE MARKET について●

- ・ COLLEGE MARKET オンラインストア <https://collegemarket.jp/collections/jindai>
- ・ COLLEGE MARKET インスタグラム [https://www.instagram.com/collegemarket\\_official/](https://www.instagram.com/collegemarket_official/)

『COLLEGE MARKET』とは

アパレルなどのマーチャндаイジング事業を通して、大学ブランディングを促進し、学生や卒業生、地域・企業とのエンゲージメントを高めるオープンプラットフォームです。

#### 【神奈川大学】

1928年に横浜学院として創立され、1949年に神奈川大学として設置。2023年4月から新たに2学部を加え、11学部22学科1プログラムを擁する総合大学です。横浜・みなとみらいにキャンパスがあり、学生数は1万7813人(2022年5月1日現在)です。

報道関係の皆様からの問い合わせ先

神奈川大学 広報部広報課 TEL.045-481-5661 (代表) E-mail. [kohou-info@kanagawa-u.ac.jp](mailto:kohou-info@kanagawa-u.ac.jp)