

2025(令和7)年12月吉日

人事 採用ご担当者 様

神奈川大学
就職支援部長 杉 山 崇

2026年度(2027年3月)卒業・修了者への求人のお願ひ

謹啓 時下ますますご清栄のこととお慶び申し上げます。平素より本学学生の就職に関しましては、格別のご高配を賜り厚くお礼申し上げます。

この度、2027年3月卒業・修了予定者に対する求人情報を賜るとともに、貴社に在職する本学卒業生の氏名等のご提供をお願いしたく、『求人のお願ひ』『卒業生在職者名簿』をお送り申し上げます。なお、卒業生在職者名簿に関しましては、本学の卒業生が在職していない場合、返信不要でございます。何卒ご高配のほどよろしくお願い申し上げます。

末筆ながら、貴社のますますのご隆盛をお祈り申し上げます。

謹白

記

1. 求人受付方法について

本学への求人申込みは、「求人受付 NAVI」にて受付しています。求人受付 NAVI からご登録いただいた場合は紙の求人票のご提出は不要です。

求人受付 NAVI を利用されない場合(※)は、「自己申告書」(必須)と「青少年雇用情報シート」を併せて郵送またはメール添付にてお送りください。「自己申告書」の添付がない場合は、学生への公開ができませんのでご理解ご協力をお願いいたします。

なお、提出いただきました求人票は、「KU キャリアナビ」(本学オリジナル就職支援サイト)にて学生に公開します。

■「求人受付 NAVI」(<https://www.kyujin-navi.com/uketsuke>)

2. 卒業生在職者名簿について

本学卒業生の就業状況を把握し、学生の進路支援に活用いたしますので、提出にご協力賜りたくお願い申し上げます。提出方法につきましては、郵送またはメール添付にてお送りください。

なお、個人情報「学校法人神奈川大学プライバシーポリシー」に基づき適切に管理いたします。)

■卒業生在籍者名簿ご提供について (<https://www.kanagawa-u.ac.jp/career/enterprise/>)

■神奈川大学プライバシーポリシーについて (<https://www.kanagawa-u.ac.jp/privacy/>)

(※) 求人票は、貴社独自の様式を使用ください。なお、「自己申告書」「青少年雇用情報シート」および「卒業生在籍者名簿」の電子データは、神奈川大学ホームページの「企業・地域の方」⇒「求人のお願ひ」からダウンロードしてください。

3. 「ビズリーチ・キャンパス」について

本学ではOB・OG訪問ネットワークサービス「ビズリーチ・キャンパス」を公認ツールとして導入しております。同サービスは最新の卒業生情報を基に、学生がOB・OG訪問をオンライン上で完結できるシステムです。OB・OG訪問は仕事の実情を知る貴重な機会であり、就職活動のミスマッチ防止にも有効です。

つきましては、在職中の本学卒業生におかれましては「ビズリーチ・キャンパス」へのご登録をご検討くださいますようお願い申し上げます。

■ビズリーチ・キャンパス (<https://br-campus.jp/>)

4. 2026年度(2027年3月)卒業・修了予定者の就職・採用活動について

本学では、就職・採用活動の秩序を維持し正常な学校教育と学生の学修環境を確保すべく、政府がとりまとめた「卒業・修了予定者等の就職・採用活動に関する要請」に基づいて2026年度(2027年3月)卒業・修了予定者の就職・採用活動への対応を行ってまいります。

つきましては、貴社におかれましても、就職・採用活動の日程の遵守、学事日程等への配慮及び適切なインターンシップの取り扱い等、秩序ある活動が大学における優れた人材の育成につながることを十分にご理解いただき、ご協力をお願い申し上げます。

【政府指針】就職・採用活動に関する要請

https://www.cas.go.jp/jp/seisaku/shushoku_katsudou_yousei/2026nendosotu/index.html

(1) 2026年度(2027年3月)卒業・修了予定者等の就職・採用活動の日程

広報活動開始 : 2026年 3月1日以降

採用選考活動開始 : 2026年 6月1日以降

正式な内定日 : 2026年 10月1日以降

(2) 学事日程等への配慮

本学の学事日程は、下記より確認してください。貴社の採用活動のご計画の際には、学修環境の確保へのご協力をお願いします。

■神奈川大学学年暦 (<https://www.kanagawa-u.ac.jp/campuslife/occasion/>)

5. 仕事体験・インターンシップについて

2022年6月13日付にて「インターンシップを始めとする学生のキャリア形成支援に係る取組の推進に当たっての基本的考え方(文部科学省・厚生労働省・経済産業省)(以下、「三省合意」という。))」が改正され、インターンシップの定義の見直しが行われています。

つきましては、三省合意、本学の教育理念およびキャリア形成・就職支援の取り組みをご理解いただき、インターンシップの実施にご協力をくださいますようお願い申し上げます。

【インターンシップを始めとする学生のキャリア形成支援に係る取組の推進に当たっての基本的考え方】

https://www.mext.go.jp/a_menu/koutou/sangaku2/20220610-mxt_ope01_01.pdf

以 上

【書類送付・問合せ先】

神奈川大学 就職支援部

〒221-8686 横浜市神奈川区六角橋 3-27-1

TEL: 045-481-5661 (代表) / FAX: 045-491-7824

E-mail: shushoku-kyujin@kanagawa-u.ac.jp

神奈川大学卒業生在職者名簿

年 月現在

フリガナ							
名 称							
氏 名	卒業学科	卒業年月	採用	入社年月	配 属 部 課	役 職 名	
1			新卒・中途 その他				
2			新卒・中途 その他				
3			新卒・中途 その他				
4			新卒・中途 その他				
5			新卒・中途 その他				
6			新卒・中途 その他				
7			新卒・中途 その他				
8			新卒・中途 その他				
9			新卒・中途 その他				
10			新卒・中途 その他				
11			新卒・中途 その他				
12			新卒・中途 その他				
13			新卒・中途 その他				
14			新卒・中途 その他				
15			新卒・中途 その他				

※記入欄不足の場合には、別紙を添付くださいますようお願いいたします。

●在職者名簿をご提出いただいた場合の取扱いについて

本学卒業生の就業状況を把握し、学生の進路支援に活用いたします。

個人情報は「学校法人神奈川大学プライバシーポリシー」に基づき適切に管理いたします。

●卒業生訪問の方法について、ご回答をお願いいたします。（該当項目に○印をお願いいたします）

1. 学生から求人票記載の採用ご担当部署にご連絡
2. 学生から卒業生の配属部署へ直接ご連絡
3. その他（ ）

●その他の事項については、本学 「学校法人神奈川大学 プライバシーポリシー」

（ホームページ <https://www.kanagawa-u.ac.jp/privacy/>）を遵守し取り扱います。

●「神奈川大学卒業生在職者名簿」のフォーマットは本学ホームページの「企業・地域の方」

→「求人のお問い合わせ」→「本学卒業生在職者名簿のご提供について」からダウンロードできます。

（<https://www.kanagawa-u.ac.jp/career/enterprise/offers/>）

【返送先】

神奈川大学 就職支援部

〒221-8686 横浜市神奈川区六角橋3-27-1

TEL: 045-481-5661（代表）／ FAX: 045-491-7824

E-mail: shushoku-kyujin@kanagawa-u.ac.jp



求人のお願い

2027年 3月卒業・修了

KU 神奈川大学

ご挨拶

謹啓 時下ますますご清栄のこととお慶び申し上げます。

平素より本学学生の就職につきましては、格別なご高配を賜り厚く御礼申し上げます。

神奈川大学は、少人数教育と人間形成を基本とし、創立以来「人をつくる」教育を行ってまいりました。現在、その伝統を大切にしながら、継続的な改革を進めております。新しい社会に対応する教育・研究を実践し、YOKOHAMAから未来を担うことのできる人材を育成してまいります。

つきましては、本学の様々な取り組みや学生支援についてご理解賜り、ここに「求人」のご依頼をお願い申し上げる次第です。多様化する採用環境へのご対応も大変なことでと拝察申し上げますが、何卒よろしくご高配を賜りますようお願い申し上げます。

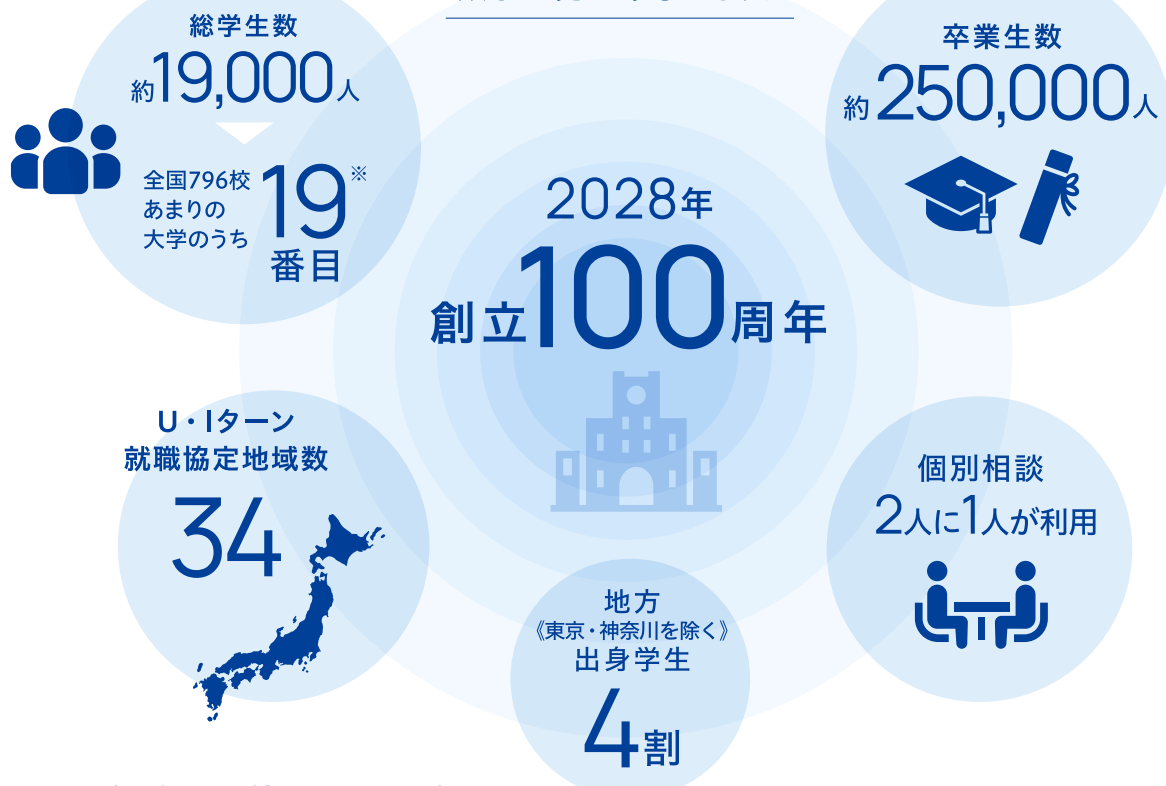
末筆ではございますが、皆様方のますますのご繁栄を心から祈念申し上げます。

謹白



学長 戸田 龍介

数字で見る本学の強み



※出展：大学ランキング2026（朝日新聞出版）「学生数、教員数ランキング」
朝日新聞出版に無断で転載することを禁じます（承諾番号：25-2624）

JINDAI NEXT STAGE ～創立100周年に向けて～

本学園は2028年の創立100周年に向けた「将来構想実行計画（2018-2028）」に基づき、5カ年の中期計画を新たに策定し、2024年4月に公開しました。

創立者米田吉盛の教育理念である「教育は人を造るにあり」のもと、学生、生徒の成長を支援するため、研究に裏付けられた教育の質のより一層の向上に取り組めます。

創立100周年に向けた歩み

- 2008年 創立80周年
学校法人神奈川大学将来構想 公表
- 2018年 創立90周年
将来構想実行計画（2018-2028）策定
- 2020年 中期計画（2020-2024）策定
国際日本学部新設
- 2021年 みなとみらいキャンパス開設
- 2022年 建築学部新設
- 2023年 全学部を横浜エリアに集約
化学生命学部、情報学部新設
- 2024年 中期計画（2024-2028）策定
- 2028年 創立100周年



学園の将来構想

左記のQRコードより、学校法人神奈川大学将来構想に係るウェブサイトへアクセスが可能です。創立100周年に向けた本学の取り組みや各種計画が確認できます。

本学卒業生への「ビズリーチ・キャンパス」登録のお願い

本学では、OB・OG訪問ネットワークサービス「ビズリーチ・キャンパス」を公認ツールとして導入しております。「ビズリーチ・キャンパス」は、最新の卒業生情報を基に、学生がOB・OG訪問の依頼から訪問までをオンライン上で完結できるシステムです。

OB・OG訪問は、卒業生から仕事の実情や本音を直接聞くことができる貴重な機会であり、就職活動におけるミスマッチの防止にも有効です。そのため、本学では学生に対し、積極的な活用を呼びかけております。つきましては、現在在職中の本学卒業生の皆様におかれましては、「ビズリーチ・キャンパス」へのご登録をご検討くださいますようお願いいたします。

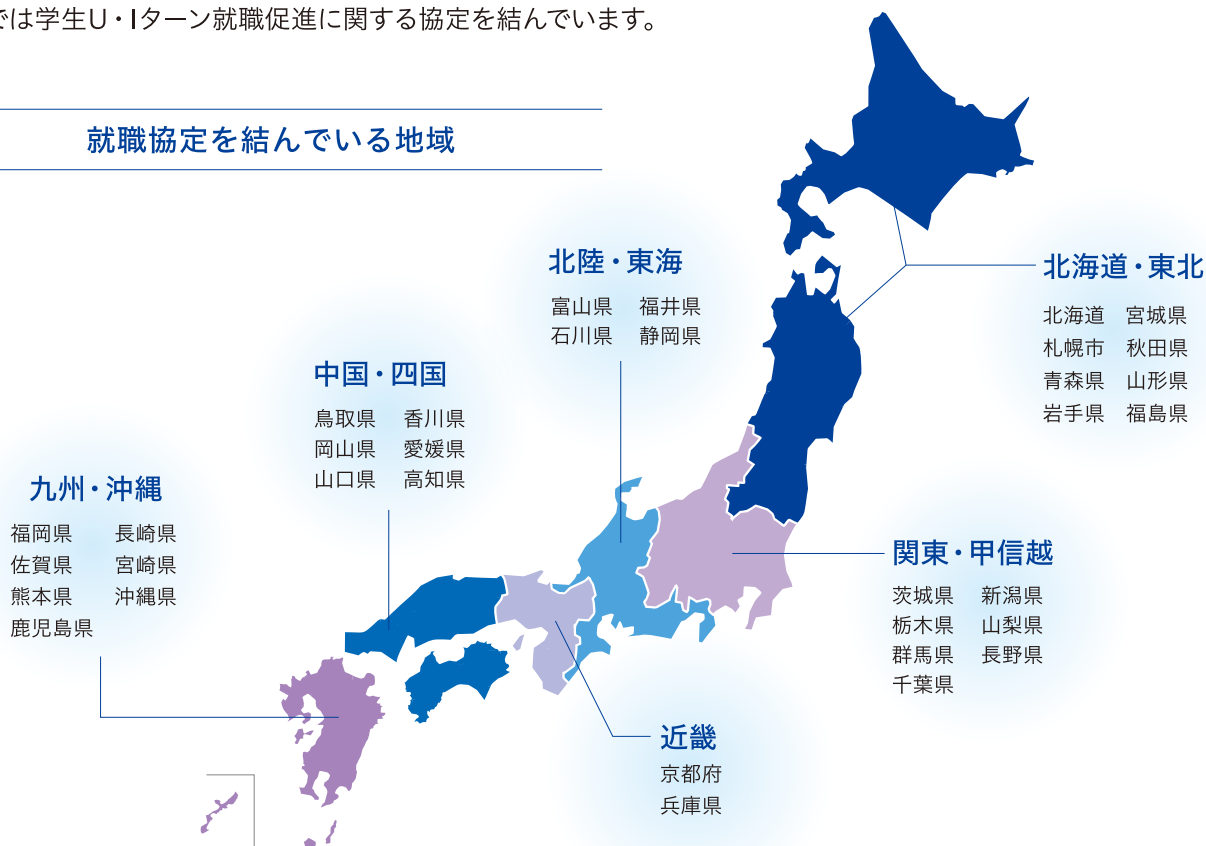
ビズリーチ・キャンパス

<https://br-campus.jp/>

U・Iターン就職協定

本学では学生U・Iターン就職促進に関する協定を結んでいます。

就職協定を結んでいる地域



都道府県別在籍者数

(2026年度卒業予定者 総計4,391名)

北海道	54	石川県	15	岡山県	12
青森県	13	福井県	7	広島県	12
岩手県	20	山梨県	77	山口県	9
宮城県	46	長野県	112	徳島県	3
秋田県	14	岐阜県	21	香川県	7
山形県	50	静岡県	308	愛媛県	12
福島県	73	愛知県	18	高知県	9
茨城県	87	三重県	10	福岡県	27
栃木県	58	滋賀県	5	佐賀県	4
群馬県	70	京都府	1	長崎県	8
埼玉県	44	大阪府	7	熊本県	3
千葉県	98	兵庫県	9	大分県	7
東京都	454	奈良県	5	宮崎県	9
神奈川県	2321	和歌山県	5	鹿児島県	21
新潟県	160	鳥取県	5	沖縄県	46
富山県	30	島根県	5		

就職者数

※本社所在地により集計

(2024年度就職者 総計3,266名)

北海道	40	石川県	6	岡山県	6
青森県	2	福井県	0	広島県	5
岩手県	1	山梨県	13	山口県	3
宮城県	9	長野県	38	徳島県	1
秋田県	3	岐阜県	2	香川県	2
山形県	4	静岡県	109	愛媛県	4
福島県	16	愛知県	59	高知県	1
茨城県	18	三重県	3	福岡県	21
栃木県	14	滋賀県	0	佐賀県	1
群馬県	13	京都府	13	長崎県	1
埼玉県	45	大阪府	112	熊本県	2
千葉県	47	兵庫県	14	大分県	1
東京都	1826	奈良県	0	宮崎県	1
神奈川県	757	和歌山県	0	鹿児島県	0
新潟県	25	鳥取県	2	沖縄県	15
富山県	11	島根県	0		

学部・大学院紹介

横浜キャンパス

みなとみらいキャンパス

学部

学部	学科	2027年3月 卒業予定者数
法学部	法律学科	416
	自治行政学科	210
経済学部	経済学科	626
	現代ビジネス学科	313
経営学部	国際経営学科	554
外国語学部	英語英文学科	219
	スペイン語学科	92
	中国語学科	62
国際日本学部	国際文化交流学科	193
	日本文化学科	67
	歴史民俗学科	78
人間科学部	人間科学科	322
理学部	理学科	261
	数理・物理学科	2
	情報科学科	2
	化学科	6
	生物科学科	13
工学部	機械工学科	172
	電気電子情報工学科	142
	物質生命化学科	24
	情報システム創成学科	14
	経営工学科	85
	建築学科	13
	応用物理学科	42

学部	学科	2027年3月 卒業予定者数
建築学部	建築学科	220
化学生命学部	応用化学科	81
	生命機能学科	79
情報学部	計算機科学科	99
	システム数理学科	95
	先端情報領域プログラム	※

※情報学部「先端情報領域プログラム」は3年次進級時に各学科へ分属される。

大学院

研究科	専攻	2027年3月 修了予定者数	
		前期	後期
法学研究科	法律学専攻	7	1
経済学研究科	経済学専攻	4	2
経営学研究科	国際経営専攻	1	1
人文学研究科	欧米言語文化専攻	2	1
	中国言語文化専攻	3	—
	日本文化専攻	3	—
人間科学研究科	人間科学専攻	8	2
理学研究科	理学専攻	44	1
工学研究科	建築学専攻	46	—
	工学専攻	83	5
歴史民俗資料学研究科	歴史民俗資料学専攻	9	5

総学生数 **19,509**名
(うち外国人留学生数 435名)

神奈川大学のキャリア支援

約1,000社参加 就職フェア

- 学内合同企業説明会
- 業界研究フェア

就職講座 年間200回以上

- 学年別就職ガイダンス
- インターンシップガイダンス
- 業界別セミナー
- 留学生就職ガイダンス
- 筆記試験対策講座
- 障がい学生就職ガイダンス

公務員試験対策

- 筆記試験対策講座
- 面接・集団討論対策講座
- 公務員仕事理解フェア

U・Iターン就職支援

- U・Iターン地方就職ガイダンス
- U・Iターン地方就職&インターンシップ説明・相談会

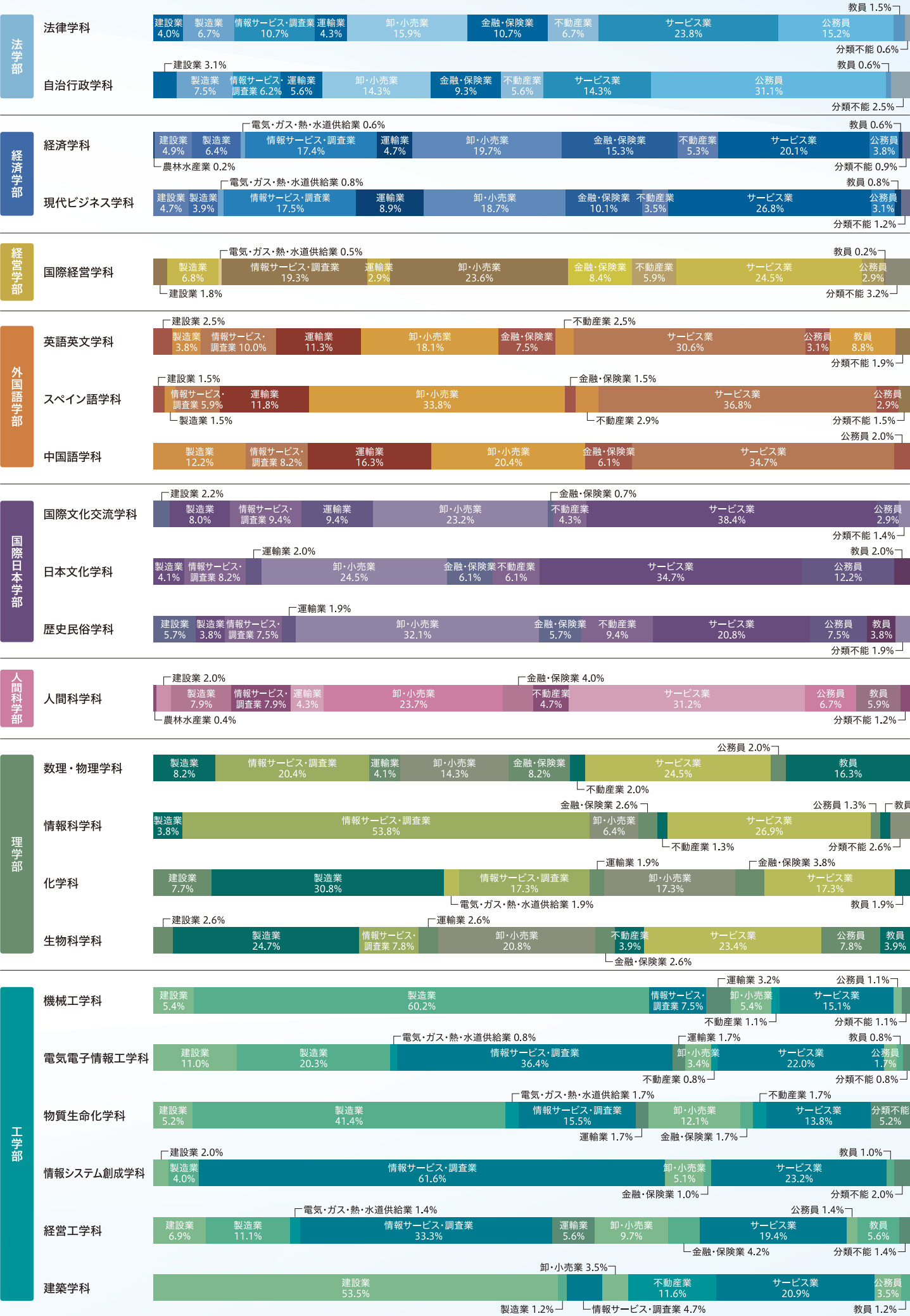
就職資料室

- 就職課ピックアップ求人
- 関連図書の貸出
- U・Iターン就職資料
- 職業適性診断の利用

個別支援

- 就職アドバイザーによる個別面談
- 就職課職員による求人紹介
- 学生キャリアサポーター
(就職活動を終了した4年生)との相談会

学科別・業種別就職状況 (2024年度卒業者)



求人受付方法

本学への求人申込みは、「求人受付NAVI」にて受付しています。

※ご利用にはID発行が必要です。すでにID・パスワードをお持ちの場合は同じIDを利用できます。(無料)

求人受付NAVI

<https://www.kyujin-navi.com/uketsuke/>



● 求人受付NAVIからご登録をいただいた場合には紙の求人票をお送りいただく必要はございません。

※求人受付NAVIを利用されない場合は、「自己申告書」(必須)と「青少年雇用情報シート」を郵送またはメール添付にてお送りください。「自己申告書」の添付がない場合は学生への公開ができませんので、ご理解ご協力をお願いいたします。様式は厚生労働省HP、または本学HPよりダウンロードいただけます。

※参考資料等につきましては、求人受付NAVIへアップロードしてください。

仕事体験・インターンシップ情報提供のお願い

本学では、学生に対して仕事体験・インターンシップの情報を「求人受付NAVI」を通して周知しています。

学部1・2年次の受け入れを含めて情報提供にご協力くださいますようお願い申し上げます。

※本学では、正規の教育課程(単位認定)でのインターンシップは実施しておりません。

※「求人受付NAVI」の「キャリア形成支援情報の受付」よりご登録ください。

企業説明会お申し込み方法

本学では、学内企業説明会を随時開催しております。参加をご希望の場合は、以下の「学内企業説明会」よりお申込みください。なお、例年多数の参加希望をいただいておりますが、全てのご希望にお応えすることができません。誠に恐れ入りますが、ご理解いただきますようお願い申し上げます。

学内企業説明会受付

<https://www.kanagawa-u.ac.jp/career/enterprise/>

本学への訪問について

就職課へお越しの際は、事前に以下の「情報交換(職員面談)予約受付」フォームよりお申し込みくださいますようお願い申し上げます。

情報交換(職員面談)予約受付

https://www2.kyujin-navi.com/co/visit_reserve/j95KUe749qr/

■ 横浜キャンパス(18号館2階)

〒221-8686 神奈川県横浜市神奈川区六角橋3-27-1

TEL.045-481-5661(代) / FAX.045-491-7824



- 東急東横線「白楽駅」または「東白楽駅」下車 徒歩13分
- 横浜駅西口/バスターミナルから横浜市営バスを利用(東神奈川駅西口経由/約14分)
 - 1番乗場36系統 菅田町/緑車庫前行-約14分-「神奈川大学入口」または「六角橋西町」下車
 - 1番乗場82系統 八反橋/神大寺入口行-約14分-「神奈川大学入口」または「六角橋西町」下車
- 片倉町駅前(横浜市営地下鉄)より横浜市営バス利用(約6分)
 - 2番乗場36・82系統 東神奈川駅西口/横浜駅西口行-約6分-「六角橋西町」または「神奈川大学入口」下車

※片倉町駅からご乗車される場合は、上記マップのバス停留所と位置が異なりますのでご注意ください。

■ みなとみらいキャンパス(2階)

〒220-8739 神奈川県横浜市西区みなとみらい4-5-3

TEL.045-664-3710(代) / FAX.045-664-3799



- みなとみらい線「みなとみらい駅」下車 徒歩約6分
- みなとみらい線「新高島駅」下車 徒歩約4分
- JR・東急東横線・京浜急行・相鉄本線・横浜市営地下鉄「横浜駅」下車 徒歩約11分
- JR・横浜市営地下鉄「桜木町駅」下車 徒歩約12分

※両キャンパス駐車場がございませんので、自家用車をご利用の場合は近隣のパーキングをご利用ください。

神奈川大学 就職支援部 | shushoku-kyujin@kanagawa-u.ac.jp

神奈川大学 ホームページ | <https://www.kanagawa-u.ac.jp/>

※本紙に記載している学生情報は2025年5月1日時点のものです。