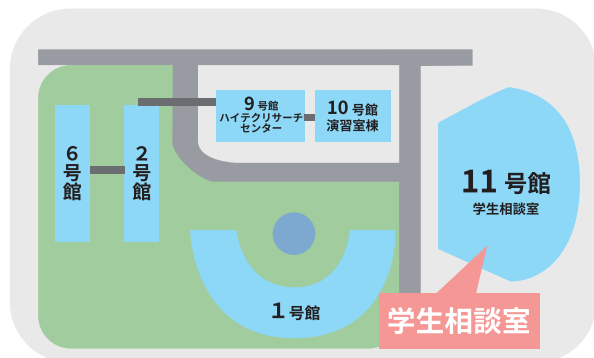


相談室の場所はどこ？



横浜キャンパス

相談室は、28号館2階にあります。
中央玄関からエレベーターで2階へ、
または西側玄関から階段で2階へ上がったところです。

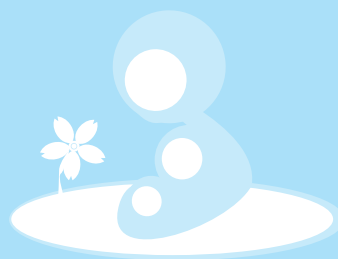


湘南ひらつかキャンパス

相談室は、11号館の1階、123号室にあります。

学生相談室の ご案内

The guidance of
the student counseling room



KU 神奈川大学

担当のカウンセラーは？

臨床心理士の資格をもっています。

利用するときは？

- ・初めて利用される方は、
直接の来室、または電話で予約を取ってください。
- ・初回は受付で申込カードを記入してください。
- ・次回からは、予約時間と氏名を伝えてください。
- ・予約の変更、キャンセルは早めにご連絡ください。
- ・予約が入っていて、ご希望の時間が取れない
こともあります。
- ただし、急ぎの場合は、とにかく来室してください。
- ・電話での相談も受け付けています。

予約したいときは？

横浜キャンパス 学生相談室

月～金曜日 10:00～18:00

045-491-2162 (直通)
045-481-5661 (内線2252)

湘南ひらつかキャンパス 学生相談室

月～金曜日 11:00～17:00

0463-59-5975 (直通)
0463-59-4111 (内線3041)

夏季・春季休業中の開室日・開室時間については、
掲示または神奈川大学ホームページで確認してください。

学生生活を実り豊かにするために

学生相談室では、
みなさんのさまざまな問題を解決するお手伝いをさせていただきます。

たとえば、どんなことが相談できるの？

- | | |
|---------------------|---------------------------|
| ・学業・履修のこと | ・心身の健康のこと |
| ・留年・休学・退学のこと | 何となく不安だったり、気持ちが落ち着かない |
| ・転部・転科・編入のこと | 気分がふさぎこみがちで、やる気が出ない |
| ・将来のこと・就職・卒業後の進路のこと | 性格上のことで悩んでいる |
| ・日常生活で悩んでいること | 健康上のことで相談したいことがある |
| ・学校の外のトラブルのこと | ジェンダー・セクシュアリティなどのことで悩んでいる |
| ・サークル・部活のこと | 対人関係(恋愛・友人・家族など)のことで悩んでいる |

「こんなこと相談してもいいのかな...」

「どうしよう...」

ご相談される内容はどんなことでもかまいません。
どうぞお気軽にご利用ください。

ご相談の内容・個人の秘密は、固く守ります