

# your field

平成22年12月21日号  
神奈川大学  
学生ボランティア支援室通信  
NO. 5

Your field=あなたの夢(世界)ボランティアを通して見つけてもらいたい。  
と言う想いから名づけました。

## こんにちは！ボランティア支援室です😊

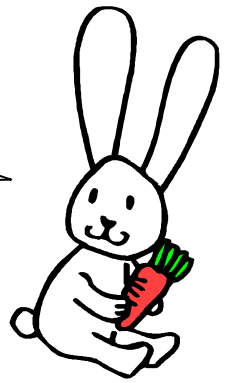


クリスマスイルミネーションが街中を明るくしてくれるのもあと数日。クリスマスが終わるといよいよお正月になりますね。忘年会等のイベント尽くしの12月ですが、気温も日に日に寒くなってきており、風邪がはやってきているみたいです。せっかくイベントが沢山あっても、風邪を引いては元も子もないので、皆さんも風邪には気をつけてくださいね。

さて、期末テストが終わるすぐに春休みです。まだ年も明けてないのに、ちょっと気が早いよ！と思うかもしれませんが、今回は年初めと春休みに行われるボランティアについてご紹介したいと思います。春休みの予定が全く決まっていない…という方。大学生の長期休暇だからこそ出来ること…そう！ボランティアをしてみませんか？

「ボランティアというと、なんだか大変そう…」と思っている皆さん！そんな皆さんのお手伝いを、私たちボランティア支援室がサポートいたします！

## ボランティア支援室って？



ボランティア支援室では、神奈川大学に送られてきたボランティア情報の仕分けと、学生へのボランティア情報の紹介を行っています。ボランティアの情報としては主に、福祉・国際理解・子ども・環境の4つの分野のもの、そして短期・長期と期間も様々なものがそろっています。その中から、みなさんの希望に合ったボランティアを皆さんと一緒にスタッフが探して、紹介します。また、夏休みや春休みなどの長期休暇を利用したボランティアの紹介の説明会を、お昼休みを利用して行っているのです、ぜひ参加してみてください。

現在、ボランティア支援室は、法学部・経済学部・外国語学部・人間科学部の学生スタッフ19名で活動しています。一年生が多いので力不足な点があると思いますが、なるべく利用者の方の力になれるように頑張りたいと思います。

また学生スタッフだけでなく、人間科学部を始めとする先生方や学生課の方々、私たちの活動をあらゆる面からサポートしてくれるアルバイトの方もいます！

開室時間は、月曜日～金曜日の10時～17時（13時～14時はお昼休み）となっています。ボランティアに興味のある方はもちろん、どんなボランティアがしたいと具体的に決まってない方も大歓迎です！友達がやるからという感じでも、OKです！ボランティアは、思っているほど難しいことはありません。ボランティアを通して沢山の出会いがあり、自分の視野を広げられます。

活動場所も19号館219室から305室へ移りました。部屋の前に立て看板を設置してあるので、それを目印にしてください！ぜひ一度、ボランティア支援室に遊びに来てみてください！



# おすすめ団体

今回の『春休みボランティア説明会』で紹介するボランティア団体さんの一例です。様々な分野のボランティアがあるので興味のある団体がきっと見つかると思います！

## ほっと・館

ハンディキャップをもつ方々が、仕事・作業をする経験と自立した生活を目指す為の活動をする福祉施設です。

場所：市営地下鉄『センター南駅』より徒歩10分

日時：毎週月曜日～土曜日 10時～15時

内容：Tシャツやバンダナ作り、家庭菜園、調理、外出等をメンバー同士で話し合い、計画を立てて一緒に楽しんだり、お手伝いします。



## CoCo

中学生や高校生の自主的な活動や思いを、おもに10代、20代の若者が一緒になって実現する場を地域社会に作っていく活動をしています。春にやるイベント、一緒にスタッフとして運営してみませんか？

場所：1. 大田文化の森 JR線『大森駅』より徒歩15分

2. こらぼ大森 京浜急行線 平和島駅より徒歩7分

日時：1. 3月21日

2. 3月26日 会場設営、リハーサル

3月27日 ライブ当日

内容：1. ヤングフェス Oh!!盛祭

若者の様々な活動の成果を発表する場を作ることを目的としたイベントです。ホールではバンドによるライブやダンス発表、広場ではチアリーディングによる発表や模擬店など、そして小学生や中学生のチーム戦による料理対決などの運営の手助けをします。

2. CoCo Live

中高生バンドによるライブ！元小学校の体育館のステージで、たくさんのバンドがライブが行われるので、そのライブ運営を一緒にします。



# ふりーふらつと野毛山



子どもたちが学校帰り等に“ふらつと”立ち寄る、と言った場所です。施設には体育館やフリースペース・自習室等があり、子どもたちが自由に過ごせるようになっています。

場所：JR京浜東北線・市営地下鉄『桜木町駅』より徒歩15分  
京浜急行『日ノ出町駅』より徒歩10分

日時：平日 15時～18時

土日 13時～18時頃

自分の都合の良い日と時間に活動できます

内容：子どもたちの遊び相手をしながら安全管理をもする  
ユースボランティアの募集です。



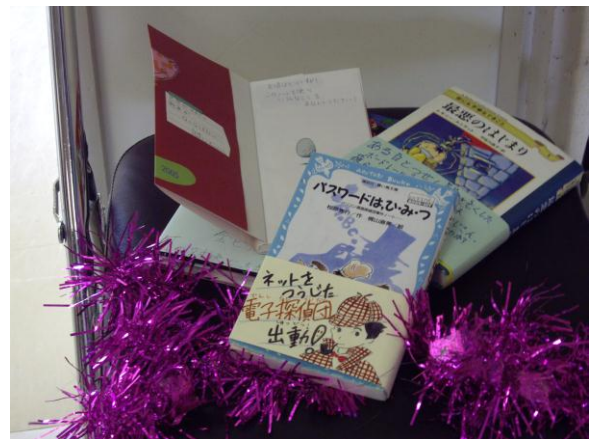
## ☆ふりーふらつと野毛山図書委員会メンバーの募集☆

皆さんは、神奈川大学がブックオフコーポレーション株式会社様と2008年から産学連携事業を締結しているのはご存知でしょうか？

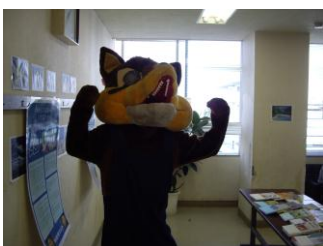
この事業は、活字離れが著しい子ども達に親しみをもってもらおうと神奈川大学とブックオフコーポレーションと共同でCSR活動を行っています。ボランティア支援室では、海外で日本語を勉強している子ども達に日本語の書籍を送る「本の架け橋プロジェクト」を中心として、ふりーふらつと野毛山で活動をしています。そこで、本を使って子ども達と何かしたい！ととりあえず参加してみたい！という方を大募集しています。詳しくは、ボランティア支援室「本の架け橋プロジェクト」担当までお気軽にお問い合わせください。



↑ふりふら子ども祭りの様子（平成22年5月）



↑海外に送る前に手作り帯を作ってから、世界各国へ送っています。



←！？

# びーのびーの

「おやこの広場 びーのびーの」は、小さな子どもとその家族が集まって、一緒に遊んだり、おしゃべりをしたり、ゆったり過ごすところです。



場所：東急東横線・JR 横浜線『菊名駅』西口より徒歩2分

日時：月・水・木・金 9時～16時

火曜日 13時～16時

毎週第3土曜日 10時～14時

内容：0～3歳までの子どもとその親御さんと一緒に遊びます。また、保育や行事（季節のイベント・遠足・お散歩等）のお手伝い、業務作業（広報誌の発想・印刷等）の仕事もできます。他にも地域のお祭りなどへの出店や講演会、イベント等の運営手伝い（保育を含む）があります。

※小さな子どももいる場所なので、服装は汚れてもいいものをお願いします。

## 片倉三枚地域ケアプラザ

住みなれた地域で生き生きと充実した生活を過ごすことができるように、相談を受け地域の交流を深めるお手伝いや、高齢者の方のデイサービスを行う施設です。介護教室やボランティア入門講座、地域の皆様に楽しんでいただけるような行事、催し物も行っています。

場所：市営地下鉄『片倉町駅』4番出口より徒歩10分

日時：1. 月曜日～土曜日 13時半～14時半

2. 月曜日～土曜日 10時～11時半ころ

3. 月曜日～土曜日 13時半～14時半

内容：1. 利用者の方と麻雀や囲碁、将棋をします。  
2. 入浴された利用者のドライヤーのお手伝いをします。  
3. 利用者の方とお話をしながら一緒にゲームなどをします。



### ボラ室スタッフのマメ知識

ボランティア支援室に来室される学生に紹介する例が多いのが、上記で挙げたふりーふらっと野毛山・びーのびーの・片倉三枚地域ケアプラザです。紹介する例が多いという事は、神大生がよく行くボラ先というコト！初ボラの方は、上記3つを最初に行っても良いかもしれません。

（もちろん他の団体でも構いませんよ☆）

# 鶴見区社会福祉協議会

## 東京ディズニーランド バスハイクボランティア

東京ディズニーランドに行って学齢障がい児のサポートをします。貸切バスでの移動なのでゆっくりと一緒に楽しむことができます。

場所：鶴見区中央地域ケアプラザ

横浜市鶴見区鶴見中央 1-23-26

JR 線『鶴見駅』下車徒歩 4 分・京急線『京急鶴見駅』下車徒歩 3 分

日時：1. 顔合わせ 2011年2月5日 13時半～15時

2. バスハイク当日 2011年2月19日 9時15分～17時

内容：1. 参加者・保護者・ボランティアの三者で顔合わせを行います。

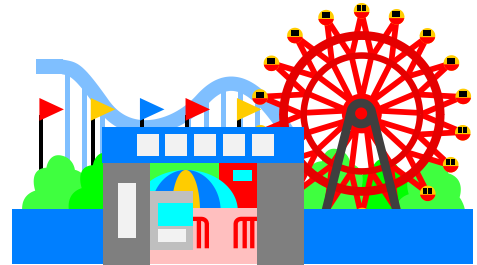
2. ボランティア集合9時、参加者解散後には簡単な反省会をします。

※顔合わせ、当日の両方に参加できる方に限ります

昼食代や参加費は自己負担。

ペアの参加者が当日体調不良でお休みの際はキャンセルすることがあります。

申込締切日：1月15日 必着



# はまぎんこども宇宙科学館

場所：はまぎん こども宇宙科学館

JR京浜東北・根岸線『洋光台駅』下車徒歩3分

日時：1. 10月9日～2011年1月10日 9時半～17時

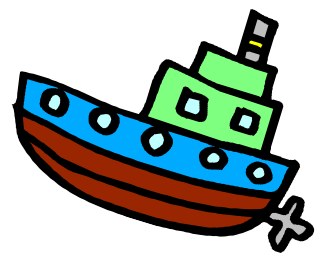
2. 2011年1月4日～6日 9時半～15時半

内容：冬休みに人気のサイエンスワークのボランティアです。

子ども達と楽しく参加してみませんか？

1. 企画展ドクター・オフネのおもしろ研究所の運営サポート

2. 体験スタジオ スポンジくまさんで子ども達が参加するスポンジ工作のサポート



# 川崎市社会福祉協議会

## かわさきボランティア・市民活動フェア

川崎市内で活動しているボランティア団体さんが、日ごろの活動を一般市民の方に知ってもらうために開催されている市民活動フェアの運営のお手伝いをします。

場所：中原市民館

JR南武線、横須賀線、東急東横線『武蔵小杉駅』より徒歩3分

日時：2011年 1月28日 16時～事前オリエンテーション

1月29日 8時半～17時

内容：主に、来場者の案内やパンフレットの配布、抽選会場係員など簡単な内容です。



●最後に学内で活動しているボランティア団体について紹介します！

## HONU

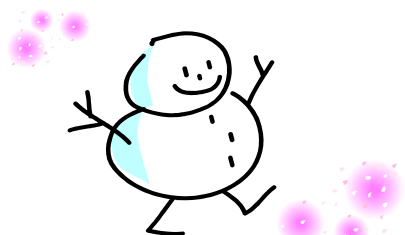
HONUは神奈川大学内で、教室の移動などにサポートを必要としている学生のお手伝いをしています。具体的には、車いす専用の机や教科書・筆記用具の準備をします。また、トイレのサポート活動も行っています。その他にも学校内の施設点検を行い、車いすで大学生活を送る上で何が障壁になっているのか調査しました。

現在のHONUは人手が不足していて、一人の障がいを持つ学生さんの学校生活さえ十分に支えることができません。これからサポーターを増やすことで活動の幅を広げて行こうと考えています。

障がいをもつ学生さんをはじめ、すべての学生が誰一人として排除されることなく、安心して学ぶ権利が保障される学校にしていきたいという想いのある方大歓迎です。興味のある方はボランティア支援室までお越しください。

## 冬休みのお知らせ

いよいよ22日から、冬休みに入りますね。この為、ボランティア支援室でも以下の通り冬休みとさせていただきます。ですが、冬休み中でもボランティア相談をメールにてお受けいたします。お返事までに数日頂く場合もありますが、必ず返信致します。[ku.vol.center@gmail.com](mailto:ku.vol.center@gmail.com)にお気軽にご連絡ください。尚、学生の方は所属学科・学年を明記してご連絡をお願い致します。



ボランティア支援室冬休み

12月22日(水)

から

1月6日(木)まで

# ボラ室HPバージョンアップ!

地味に(?)アクセス数の多い、ボラ室HPがバージョンアップしました!

前代未聞のtwitterのタイムラインまで入れてしまいました。恐らく大学ボラセン公式HPにTwitterを入れたのは全国初だろうと勝手に思っています(笑)

尚、ボラ室の公式HPは、原稿・写真は全て学生スタッフだけで編集しています。今後も更新を行う予定なので是非ご覧下さい!HP担当やりたいて理由でスタッフになるのもOKです☆

とりあえず→神奈川大学 ボランティア支援室 で検索

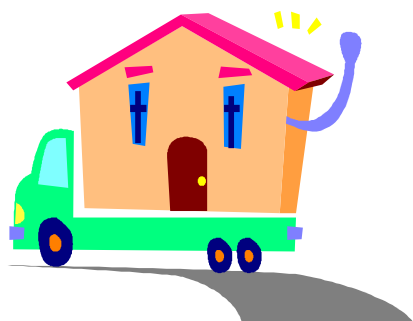
ちなみに「神大 ボランティア支援室」と検索すると、  
神戸大学さんが先に出てくるのです 苦笑

## 引っ越し

この度ボランティア支援室がまたも移転し、19号館305室となりました。今回は多少部屋も広くなり、スタッフ共々のびのびと運営しております。

しかし、年末年始や春休みに向けてのボランティア情報は沢山揃えてありますので、春休みをどう過ごそうか悩んでいる方、また、ボランティアについてもっと詳しく知りたいという方はお気軽にお越しください。

学生団体やNPO等に所属していて、活動に参加してもらいたい、または、ボランティアを募集している方のお越しもお待ちしています。



## スタッフ募集中!

ボランティアに興味がある方、人と関わることが好きな方…ボランティア支援室のスタッフになってみませんか?

ボラ室には来室者に紹介するボランティア情報が沢山来るので、自分で興味のあるボランティアをいち早く得ることができます。また、様々なボランティア団体さんとも関わりをもつようになるので交友関係も広がります。

サークル掛け持ち&バイト掛け持ちの方でもOKです♪まずは19号館305室までお越しください!

発行：神奈川大学 学生ボランティア活動支援室

〒221-8686

神奈川県横浜市神奈川区六角橋3-27-1

神奈川大学 横浜キャンパス 19号館305室

開室日時

月曜日～金曜日 10:00～17:00

TEL:045-481-5661 (内線4440)

FAX:045-481-2736

HP: <http://www.hs.kanagawa-u.ac.jp/volunteer/>

E-mail: [vol-center@kanagawa-u.ac.jp](mailto:vol-center@kanagawa-u.ac.jp)

## Twitter 始めました♪

ボラ室のtwitterアカウントが登場しました!  
@volstaffです!フォローお願いします☆