

## 特集:相互学習インタビュー

新しく生まれ変わった国際センターのグローバルラウンジで開催されている相互学習(Language exchange)。

毎日平日のお昼休みに昼食を食べながら留学生と交流ができます！

今回は企画サポーターや一般参加者にインタビューしてその魅力をお伝えします。



### 月曜日サポーター:

- 英語英文学科 2年 磯部 真子
- 英語英文学科 2年 清野 莉恵
- 国際文化交流学科 4年 池上 慧

チューター: ● 英語英文学科 1年 山本 侑奈

留学生: ● 英語英文学科  
(メキシコ・ベラクルス大学からの留学生)  
フローレス ハコメ ホセ ハイメ

### サポーターとは？

**3人:**相互学習の参加者にとって少しでも居心地がよいように配慮したり、イベントを企画したりしています。話すテーマは毎回その場で決めるのですが、参加する留学生それぞれの日本語レベルに合わせて話をするように心がけています。サポーター同士で話し合っていて、新たな企画も立ち上げられるので色々試せて面白いです！

### サポーターをしたいと思ったきっかけは？

**3人:**学内で見かける留学生と交流したいと思ったけれどなかなかきっかけがなくて、ここなら仲良くなれそう！と思って参加しました。  
**池上くん:**また、自分自身が交換留学でアメリカに行った時に現地の学生と交流する機会があり、本当に嬉しかったので恩返しがたくて参加しました。

### サポーターをして良かったことは？

**3人:**ここまで楽しいとは思わなかったです！もっと真面目な堅苦しいイメージがありましたが、企画も自由に考えられるし、何よりも国籍も学年も学科も関係なく仲良くなれて本当に嬉しいです！それに、サポーター同士こんなに仲良くなって驚いています！

**磯部さん:**私は結構人見知りなので、友人の清野さんを誘って参加しましたが、アットホームな雰囲気ですぐになじめて本当にほっとしています。仲良くなった留学生とはお買い物に行ったりして学外でも交流ができるのもうれしいですね。

### みなさんにメッセージを！

**池上くん:**1~2年の時はシャイでなかなか留学とか国際交流とかチャレンジできなかったけれど、とにかく留学生と交流はしたいな・・・と考えていました。相互学習のこの雰囲気なら気軽に参加しやすいのでぜひ参加してください！何よりも英語が話せなくても国際交流できるチャンスですよ！

**清野さん:**出会ってすごい！って思います。サポーターをしていなかったら留学経験者の先輩と会うことも無かったし、サポーターをやることは自分自身の留学準備にもなります。みなさんも興味があればぜひ気軽に相互学習に来てください！

### 相互学習に参加しようと思った理由は？

**ハイメくん:**日本人の友達をもっと増やしたかったのと、スペイン語を学ぶ人のために役立ちたかったからです。  
**山本さん:**ハイメさんのチューター(学生生活などのサポートをするスタッフ)をしています。学内で見かける他の留学生とも話してみたくて参加しました。さすがに、キャンパス内でいきなり声かけるわけにもいかないですからね(笑)

### 参加してみようですか？

**ハイメくん:**国籍に関係なく色々な人と知り合えるのでとても楽しいです。自分の母語であるスペイン語を教えられる機会があるのも本当に嬉しいです。  
**山本さん:**もっと堅苦しいのかと思っていましたが、気軽に参加できます。29号館のグローバルラウンジは開放的で木の香りもして落ち着いた雰囲気も良いですね！そして、普段の生活では出会えない留学生はもちろん、他学科・他学年の学生や留学経験者とも出会えて良かったです。

### みなさんにメッセージを！

**山本さん:**とにかく一回来てみて欲しいですね！曜日によって相互学習の参加メンバーや雰囲気、企画内容が違うのでふらっとそれぞれの曜日に参加してみてください。来るだけで視野も人間関係も広がりますよ！

**ハイメくん:**スペイン語に興味のある人にもっと来てほしいですね！意外とメキシコ人が学内にいることが知られていなかったりするだけでなく、メキシコではスペイン語が話されていることを知らない人もいますので(笑)相互学習を通じてもっとメキシコのことを知ってほしいですね。

※参加する留学生は学期によって変わりますので、興味のある語学圏の学生との交流を希望する方は国際センターまでお問い合わせください。



# 横浜キャンパス 国際センターが リニューアル

2015年10月8日に横浜キャンパス国際センター[29号館]が正式オープンとなり2カ月が経ちました。場所は横浜キャンパス11号館南側の学生相談室(28号館に移転)跡地です。今回の特集では本学建築学科の教員が携わった建築物としての魅力と在学生在が活用できる建物の紹介を中心にご紹介します。



鈴木信弘(すずきのぶひろ)一級建築士

1988年 神奈川大学大学院建築学専攻修了  
1988-1991年 東京工業大学 助手  
1991年～ 鈴木アトリエ一級建築士事務所 主宰



計画をスタディ中の写真です。  
デンマークからの交換留学生も参加していました。



検討中の模型たち。こうした模型をたくさん作って比較検討して詰めていきます。

29号館(国際センター)は「日本らしさ」をテーマにした建築です。日本の寺社仏閣に用いられている伝統的な木造建築技術をさらに発展させた、現代の法律と防火規制に適合する新しい構造躯体を採用しています。都市部に大型の木造建築を実現させたこと、構造、防火面における先進的な取り組みが評価され、国土交通省・平成26年度木造技術先導事業に採択されました。また、計画・設計には本学工学部建築学科の教員と大学院生が参画してプランニングとスタディを重ね、卒業生が設計と監理に携わって完成しました。環境面でもカーボンオフセットを実現した事例として注目されています。

## 設計・監理を担当 工学部建築学科非常勤講師 鈴木信弘先生にインタビュー

### 新棟の建築物としての魅力を教えてください。

まずこの建築の空間を作っている材料について話します。森の木をまっすぐ、良質な材に育てるために、成長過程で間引いた材木を「間伐材」と呼ぶのですが、使い道に困っているのです。国産の唐松(カラマツ)は強度があるので構造材には適しているのですが、一方で割れやすかったり曲がったりとヤニも出るなどの欠点が多くとても扱いにくいのです。そのため一度薄い皮むきにして繊維方向を揃えて接着し、単板積層材LVL(Laminated Veneer Lumber)という材料(エンジニアリングウッド)をつくりました。その材料を意匠的に見えるように使っているのが特徴です。ですから壁や柱の近くに立って眼を近づけてみてください。不均一な薄くて小さな木材のピースが寄り集まって、できているということがよくわかります。大きな建築空間をたった2-3mmの薄い板だけですべて造られているというのは、なんか凄いことだと思います。実はこの木材の積層面が室内に仕上げ面として全面的に見えるようにしたのが国内では初めての事例であり今回のこだわりなんです。

### 新棟を設計される上で苦労したことはありますか。

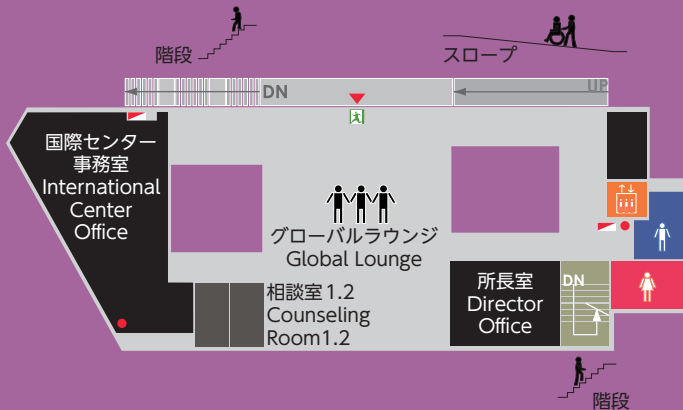
建築の設計は良い案が出るまで、いくらでも時間を使って検討したりするものなんです。だから締め切りがなければ無限に答えを探し

てしまう。今回計画には建築学専攻の大学院生、デンマークからの交換留学生も交えて、みんなで議論しながら考えたのですが、このプランに落ち着くまでに相当時間を掛けています。模型もいったいどのくらい作ったか。その案をベースに私が実際の法律に適合するように修正して実施の設計をしていく。横浜は都市部ですから消防法という防火規制が厳しい地域です。そこに大型の木造建築を作るということは結構大変なことでした。一つの建築を作り上げるのに大勢の人の協力と知恵がなければ実現しないのです。それをまとめていくというのが大変でしたが、今思えばそれはとても刺激的で面白かったと言えますね。

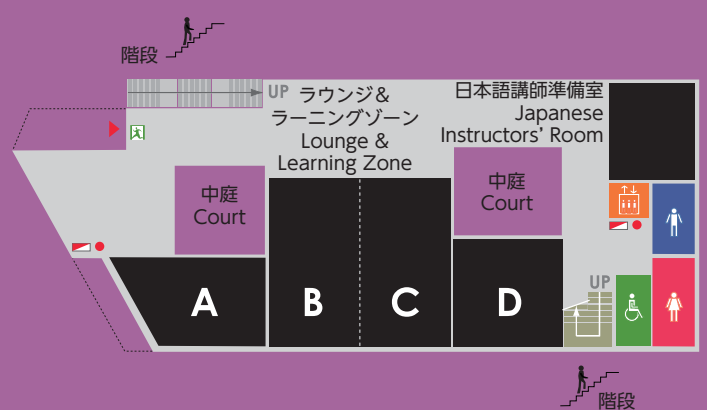
### 今後新棟を活用していく上で学生へメッセージをお願いします。

この建築をガンガン使ってもらいたいです。ラウンジの使い方をみんなで提案してください。どんどん変えて自分たちの「空間」に仕立ててください。それが私の希望です。そしてこの場所から世界へ羽ばたいて下さい。私もその昔、ここから英国アストン大に留学生として旅立ち、いっぱい刺激を受けて帰国しました。その後、建築に取り組む姿勢が変わったのは言うまでもありません。30年を経て、こうして新棟の設計に携わって母校に貢献できたのも、その姿勢の変化が今につながっていると思います。みなさんも頑張ってください。

# ●国際センター(29号館)案内●



2F



1F

## ■ グローバルラウンジ

使い方は無限大！ここから世界へ！

- 交流イベントや各種ガイダンスを開催！イベントに合わせてレイアウトが変更可能。
- セミナーやミニイベント等の実施希望については、国際センター事務室まで。
- 留学生と日本人が交流する相互学習を実施。ランチを楽しみながら異文化に触れ、世界各国の友人を作りましょう。
- 留学や語学に関する本を読んだり、借りたり、また、帰国後の先輩方の体験談を読むことができます。
- 留学相談も随時受付。資料を見ながら、留学経験豊富なスタッフがお手伝いします。事前の予約と個人の具体的な質問をまとめてくるとより深い情報をお伝え出来ます！

## ■ 国際センター事務室

留学に関する相談はこちらへ！

- 留学相談・申込
- TOEFL ITP&HSK申込
- 留学生の生活サポート全般  
ビザ相談・申請、住宅関連の手続き等
- 親睦交流イベント申込み

## ■ 所長室・会議室

世界各国からのゲストをお迎えし、新たな協定などに関する会議を行う部屋です。学生の皆さんの留学先が増えるチャンスがここから生まれます。

## ■ 研修室 A-D

日本と世界を学ぶ空間！

国際センター主催のKU TOP English等の英語力アップにつながる講座、留学生向けの日本語講座、留学生向け短期プログラム、留学説明会・ガイダンスなどを実施しています。

## ■ ラウンジ&ラーニングゾーン

学び、そして留学へ！

留学に関する調べ物や、集中して語学の勉強に打ち込んだり、グループワークの打ち合わせなどを静かに落ち着いて取り組みたい方向けのスペースです。  
PC8台・コピー機・自動販売機を設置  
注意)PCエリアは飲食禁止

## ■ 日本語講師準備室

日本語のプロフェッショナルはこちら！

留学生の日本語サポートを担当している先生方が授業の準備を行う場所です。



2015年度  
派遣交換留学生合格者



韓国 建国大学校(長期)  
外国語学部 国際文化交流学科  
2年次 荒川 美咲



韓国 建国大学校(長期)  
外国語学部 国際文化交流学科  
2年次 藤田 春奈



ブラジル サンパウロ大学(長期)  
外国語学部 スペイン語学科  
2年次 板屋越 一勢



ブラジル サンパウロ大学(長期)  
外国語学部 スペイン語学科  
2年次 工藤 向日葵



オーストラリア タスマニア大学(長期)  
外国語学部 英語英文学科  
2年次 橋本 麗花

2015年度  
受入交換留学生



韓国 国立木浦大学校  
安 鍾元



台湾 国立台湾大学  
施 怡如



中国 広東外語外貿大学  
楊 婕



中国 広東外語外貿大学  
林 婧



中国 上海師範大学  
馬 程浩



中国 中山大学  
崔 璇



中国 中山大学  
鄭 静珊



中国 遼寧大学  
王 夢嬌



ベトナム ベトナム国家大学  
ハノイ校  
レ アイン ゴック



ベトナム ベトナム国家大学  
ハノイ校  
ディンティチャムクイン



ベトナム ベトナム国家大学  
ハノイ校  
レ ブ トアン



ベトナム ベトナム国家大学  
ハノイ校  
チャン フォン テュ



ベトナム ベトナム国家大学  
ハノイ校  
レフォンティークイン



オーストラリア タスマニア大学  
ゴードン ナット ルーク



メキシコ ベラクルス大学  
7ローレスハコメホセハイメ



ドイツ デュースブルク  
エッセン大学  
ロザレブスキ ラモーナ



ドイツ デュースブルク  
エッセン大学  
スラチ ララ



フランス ジャン・ムーラン・  
リヨン第三大学  
バロナ アナイス



ロシア 国立アストラハン  
大学  
ネフョードワ タチャーナ



ロシア 国立アストラハン  
大学  
グリニコバクリスティーナ



台湾 国立台湾大学  
(大学院)  
粘 巧穎



台湾 国立台湾師範大学  
(大学院)  
簡 詩穎



中国 内蒙古大学(大学院)  
武 平



中国 内蒙古大学(大学院)  
韓 媛媛



中国 内蒙古大学(大学院)  
包 查娜



中国 内蒙古大学(大学院)  
胡 遥



中国 清華大学(大学院)  
管 俊璋



中国 清華大学(大学院)  
屈 涛



中国 復旦大学(大学院)  
吳 心怡



中国 復旦大学(大学院)  
徐 光錫



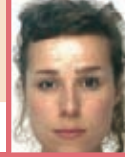
中国 北京師範大学  
(大学院)  
馬 帥



イタリア ヴェネツィア「カ・フォ  
スカリ」大学(大学院)  
ベツチェリカ ニコロ



イタリア ヴェネツィア「カ・フォ  
スカリ」大学(大学院)  
バルビエリ クラウディア



デンマーク デンマーク王立芸術アカ  
デミー建築大学(大学院)  
ソーレンセン ソフィーエ



フランス 国立モンペリエ高等  
建築学校  
マルチャーティ ローマン



フランス 国立モンペリエ  
高等建築学校  
チャロンクオリエリス



中国 北京大学  
(大学院)  
劉 彤

2015年度  
国費外国人  
留学生



中国 内蒙古大学  
(大学院)  
姜 婧



ロシア 国立アストラハ  
ン大学(大学院)  
サリエヴァ マクパール